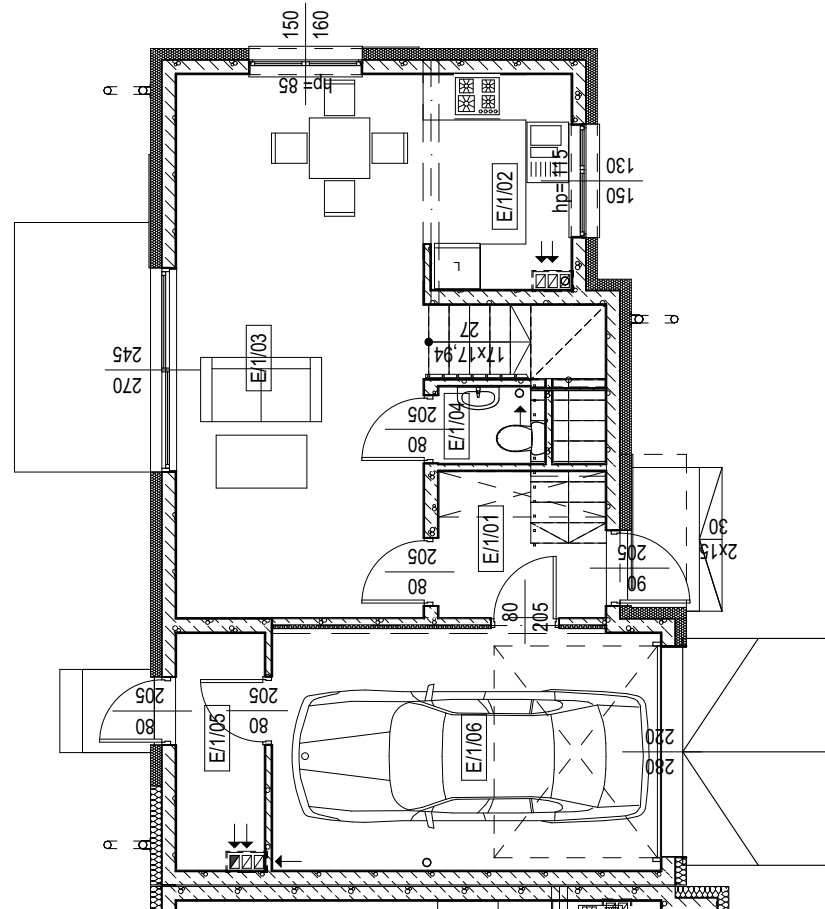
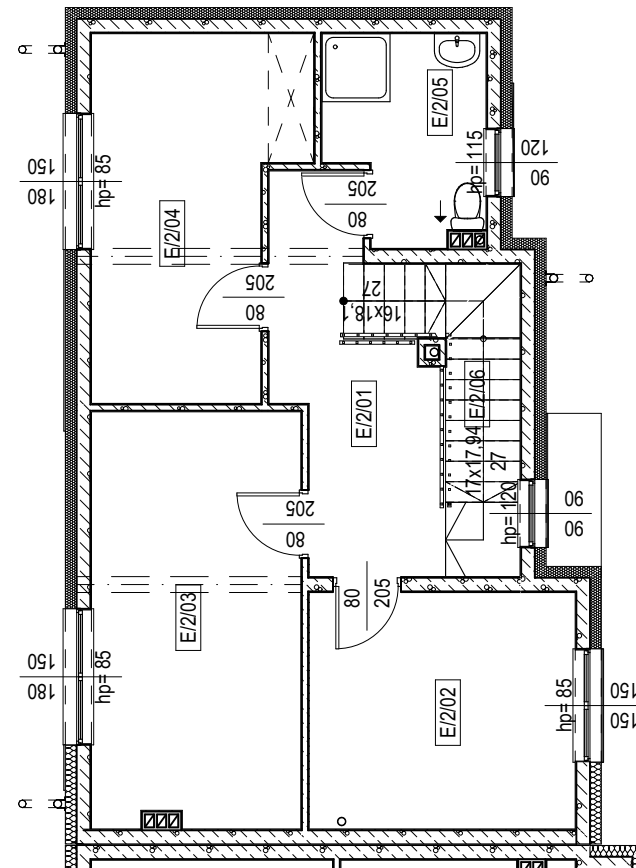


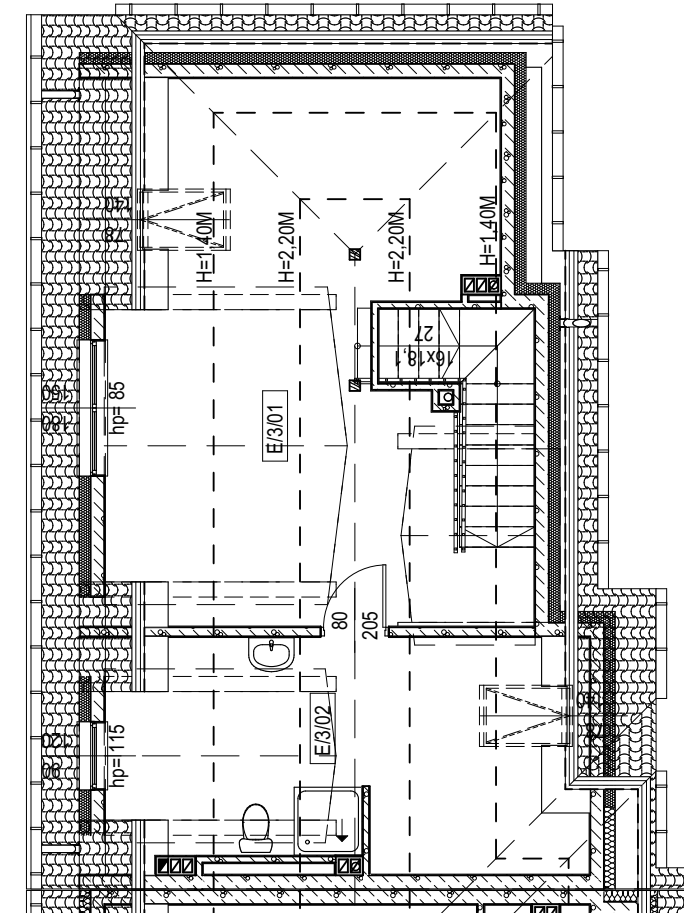
INWESTOR



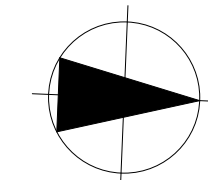
Rzut parteru



Rzut piętra



Rzut poddasza



Zestawienie pomieszczeń_PARTER LOKAL E

Kondygnacja	Nr	Nazwa pomieszczenia	Powierzchnia
Parter	E/1/01	WIATROLAP	4,25
	E/1/02	KUCHNIA	5,50
	E/1/03	POKÓJ DZIENNY	23,48
	E/1/04	WC	1,32
	E/1/05	POM. TECHNICZNE	3,67
	E/1/06	GARAŻ	16,34
			54,56 m²

Zestawienie pomieszczeń_PIĘTRO LOKAL E

Kondygnacja	Nr	Nazwa pomieszczenia	Powierzchnia
Piętro	E/2/01	KORYTARZ	9,46
	E/2/02	POKÓJ	11,02
	E/2/03	POKÓJ	15,15
	E/2/04	POKÓJ	12,15
	E/2/05	ŁAZIENKA	5,30
	E/2/06	KLATKA SCHODOWA	4,43
			57,51 m²

Zestawienie pomieszczeń_PODDASZE LOKAL E

Kondygnacja	Nr	Nazwa pomieszczenia	Powierzchnia
Poddasze	E/3/01	POKÓJ	22,01
	E/3/02	ŁAZIENKA	11,05
			33,06 m²

POWIERZCHNIA NETTO LOKALU
145,13m²

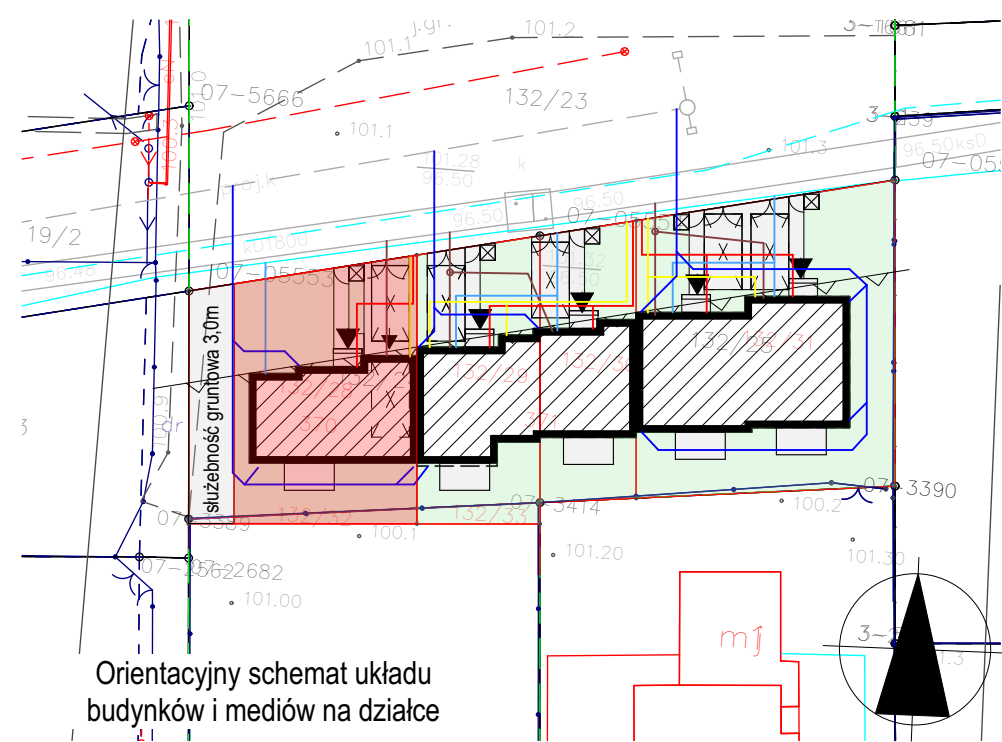
ORIENTACYJNA POWIERZCHNIA
PRZYNALEŻNA DZIAŁKI
204m²



elevacja północna



elevacja południowa



Orientacyjny schemat układu
budynków i mediów na działce

JEDNOSTKA PROJEKTOWA



NAZWA INWESTYCJI

BUDYNEK MIESZKALNY W ZABUDOWIE
SZEREGOWEJ

ADRES INWESTYCJI

05-800 Pruszków ul. Długosza
działka nr ew. 370 obr. 07