

**BUDYNEK WIELORODZINNY**  
PRZY AL. WOJSKA POLSKIEGO W PIASTOWIE

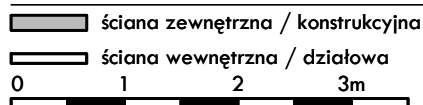
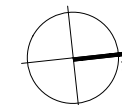
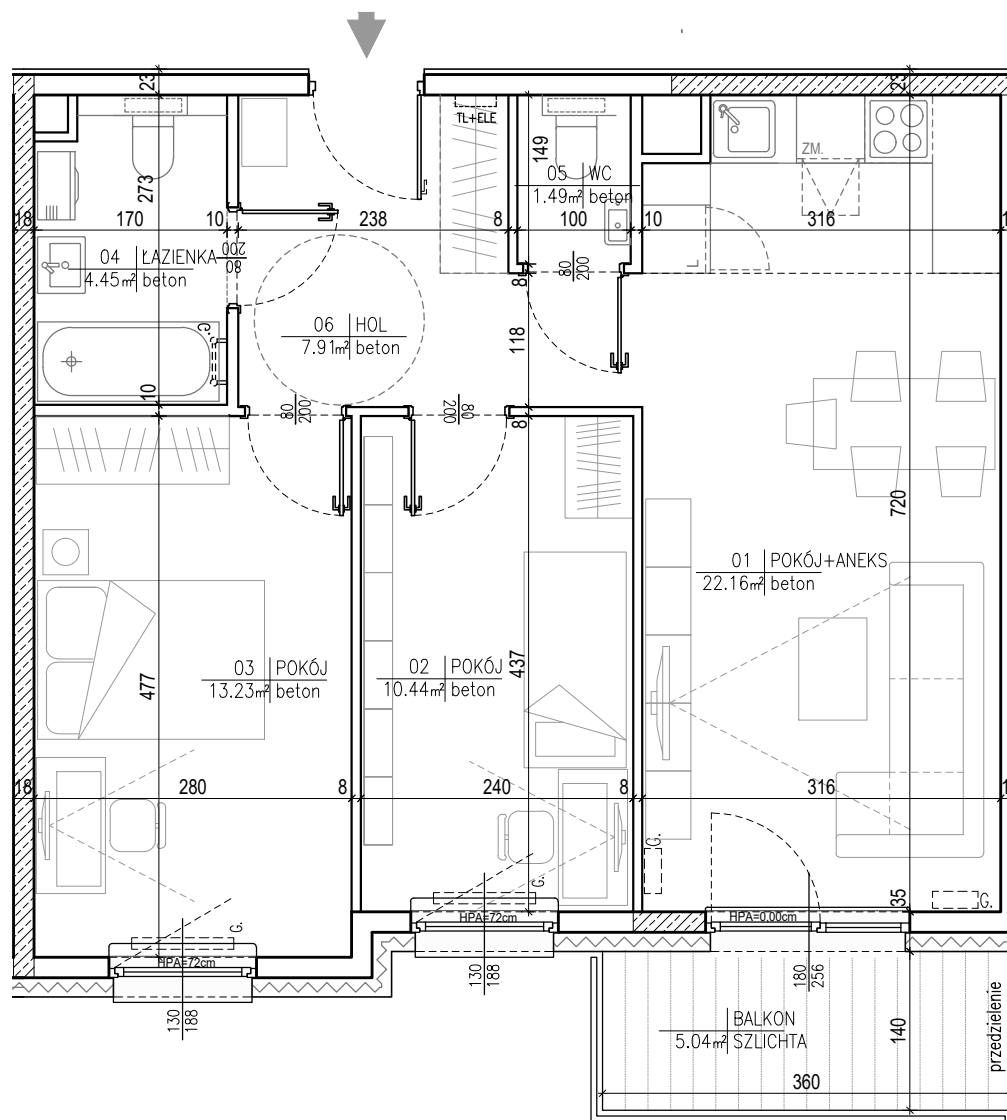
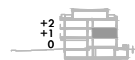


INWESTOR:  
**ACPS DEVELOPMENT**  
SPÓŁKA Z OGRANICZONĄ ODPOWIEDZIALNOŚCIĄ, SPÓŁKA KOMANDYTOWA  
Urszulin 20, 02-825 Grodzisk Mazowiecki, NIP 5291818936



RZUT

PRZEKRÓJ



Uwaga: Wymiary pomieszczeń i lokalizację urządzeń sanitarnych podano na podstawie projektu budowlanego, z uwzględnieniem grubości tynków, zgodnie z normą PN-ISO 9836. Wymiary drzwi podano w świetle ościeżnicy. Wymiary okien podano w świetle muru. Powierzchnie oraz wymiary mogą ulec niewielkim zmianom w trakcie realizacji obiektu. Niniejsza karta katalogowa nie stanowi oferty w rozumieniu przepisów Kodeksu Cywilnego

JEDNOSTKA PROJEKTOWA:  
**AR-PRO** ul. K.E.N. 20/40  
02-797 Warszawa  
powierzchnia

59.68 m<sup>2</sup>

typ:

**3P**

piętro:

**1**

nr lokalu:

**51**