

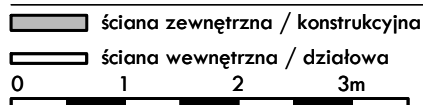
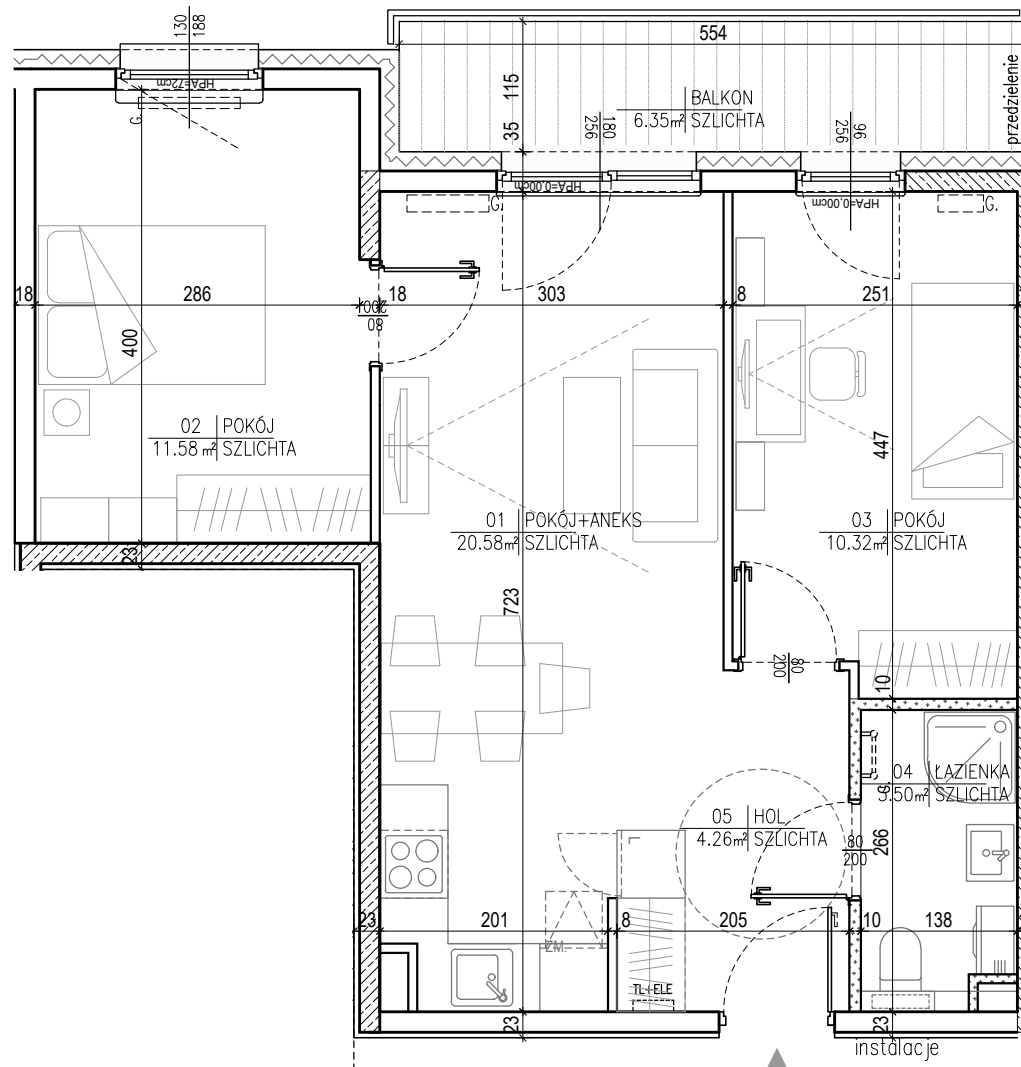
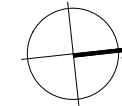
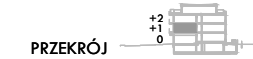
BUDYNEK WIELORODZINNY
PRZY AL. WOJSKA POLSKIEGO W PIASTOWIE



INWESTOR:
ACPS DEVELOPMENT
SPÓŁKA Z OGRANICZONĄ ODPOWIEDZIALNOŚCIĄ, SPÓŁKA KOMANDYTOWA
Urszulin 20, 02-825 Grodzisk Mazowiecki, NIP 5291818936



RZUT



Uwaga: Wymiary pomieszczeń i lokalizację urządzeń sanitarnych podano na podstawie projektu budowlanego, z uwzględnieniem grubości tynków, zgodnie z normą PN-ISO 9836. Wymiary drzwi podano w świetle ościeżnicy. Wymiary okien podano w świetle muru. Powierzchnie oraz wymiary mogą ulec niewielkim zmianom w trakcie realizacji obiektu. Niniejsza karta katalogowa nie stanowi oferty w rozumieniu przepisów Kodeksu Cywilnego

JEDNOSTKA PROJEKTOWA:
AR-PRO ul. K.E.N. 20/40
02-797 Warszawa
powierzchnia

50.24 m²

typ:	piętro:	nr lokalu:
3P	1	46