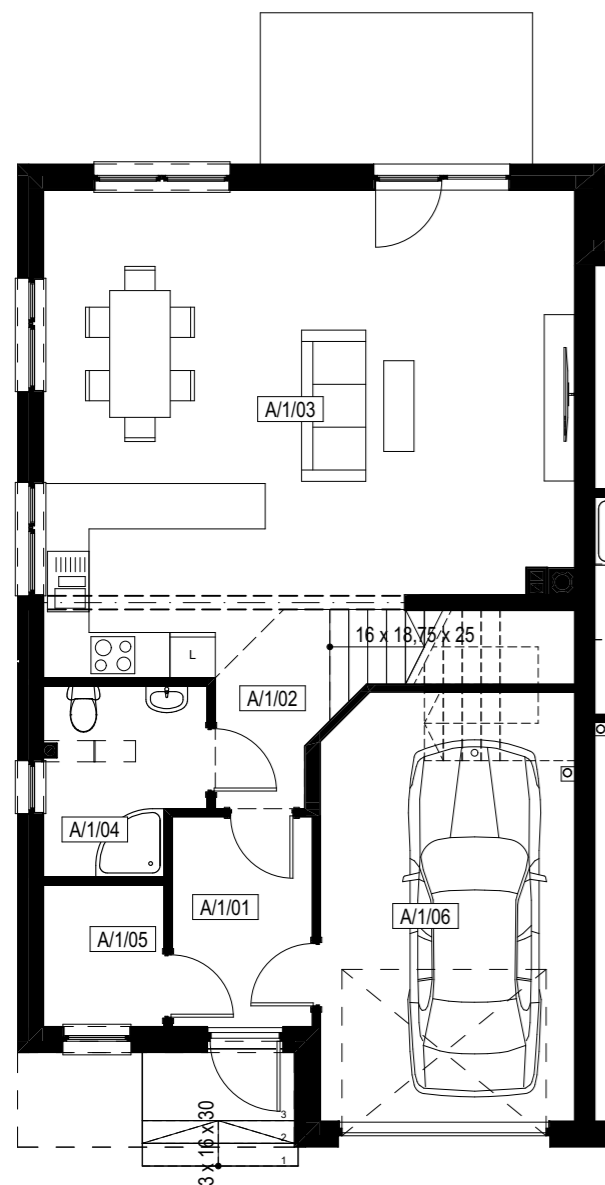
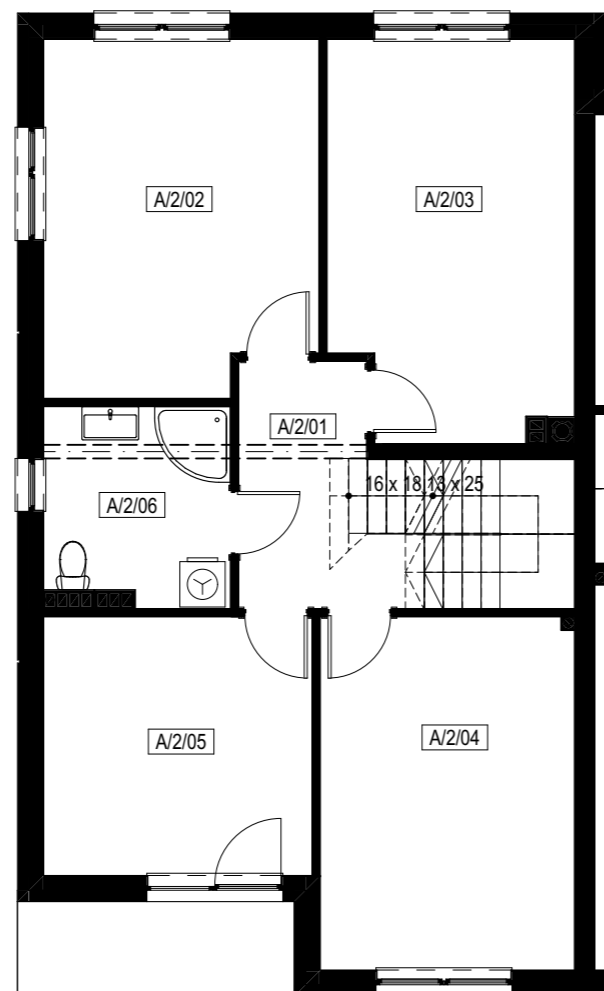


PARTER



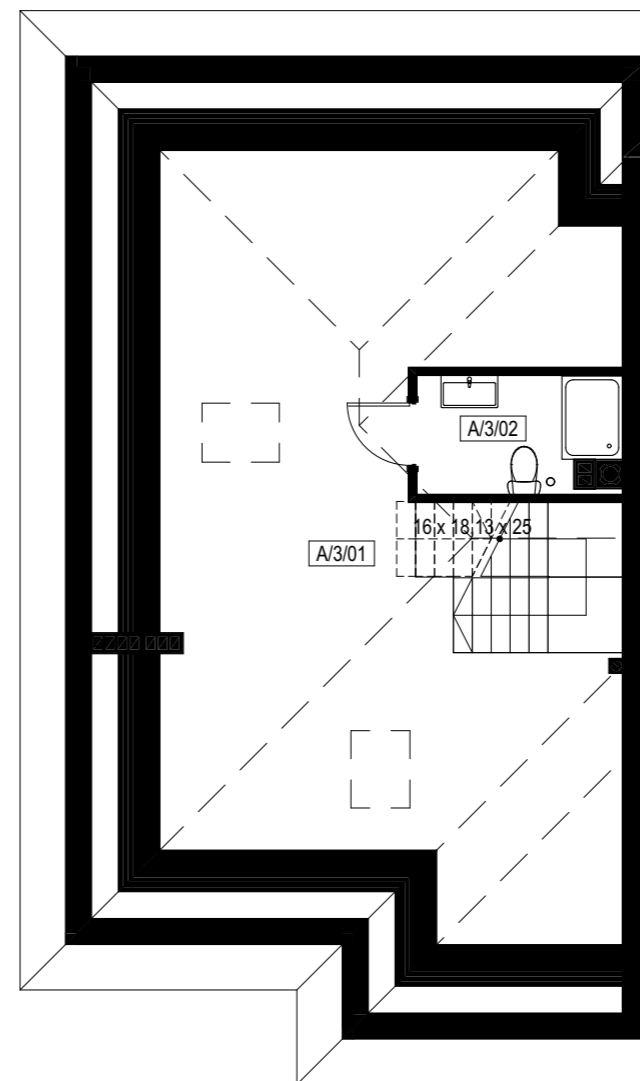
Zestawienie pomieszczeń PARTER LOKAL A			
Kondygnacja	Nr	Nazwa pomieszczenia	Powierzchnia
Parter			
	A/1/01	WIATROLAP	5,12
	A/1/02	KORYTARZ	3,25
	A/1/03	POKÓJ DZIENNY Z ANEKSEM KUCHENNYM	40,62
	A/1/04	ŁAZIENKA	4,93
	A/1/05	POM. TECHNICZNE	2,97
	A/1/06	GARAŻ	18,01
			<b>74,90 m<sup>2</sup></b>

PIĘTRO

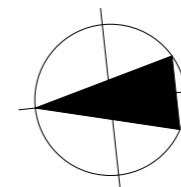


Zestawienie pomieszczeń PIĘTRO LOKAL A			
Kondygnacja	Nr	Nazwa pomieszczenia	Powierzchnia
Piętro			
	A/2/01	KORYTARZ	6,30
	A/2/02	POKÓJ	16,59
	A/2/03	POKÓJ	16,51
	A/2/04	POKÓJ	15,66
	A/2/05	POKÓJ	12,14
	A/2/06	ŁAZIENKA	6,33
			<b>73,53 m<sup>2</sup></b>

PODDASZE



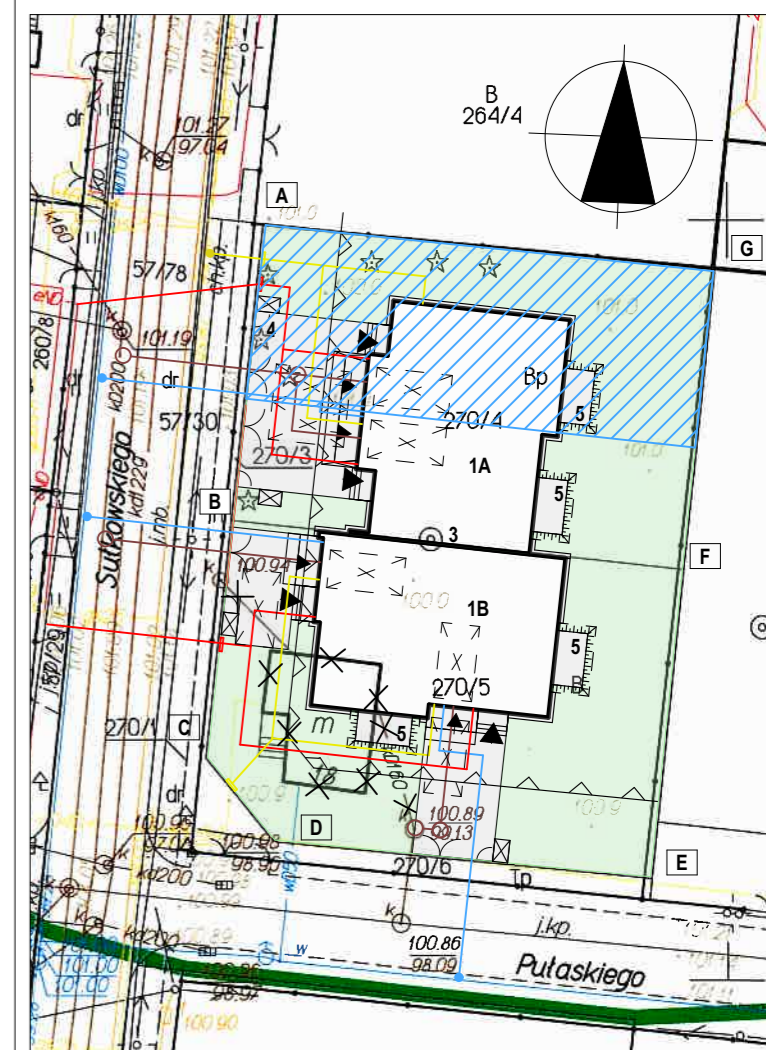
Zestawienie pomieszczeń PODDASZE LOKAL A			
Kondygnacja	Nr	Nazwa pomieszczenia	Powierzchnia
Poddasze			
	A/3/01	POKÓJ	18,32
	A/3/02	ŁAZIENKA	4,02
			<b>22,34 m<sup>2</sup></b>



INWESTOR

**ACPS INWESTYCJE Sp. z o.o.**Urszulin 20  
05-825 Grodzisk Mazowiecki

tel. 660 270 181



NAZWA INWESTYCJI

**BUDYNEK MIESZKALNY W ZABUDOWIE  
BLIŹNIACZEJ**

ADRES INWESTYCJI

05-800 Piastów ul. Pułaskiego / Sułkowskiego  
działki nr ew. 270/4 i 270/5**LOKAL A****POWIERZCHNIA NETTO LOKALU 170,77 m<sup>2</sup>****ORIENTACYJNA POWIERZCHNIA  
PRZYNALEŻNA DZIAŁKI 347 m<sup>2</sup>**

Powierzchnia użytkowa została obliczona na podstawie Rozporządzenia Ministra Rozwoju z dnia 11 września 2020r. w sprawie szczegółowego zakresu i formy projektu budowlanego na podstawie, art. 34 ust. 6 pkt 1 ustawy z dnia 7 lipca 1994 r. - Prawo budowlane (Dz. U. z 2023 r. poz. 682) oraz polskiej normy PN-ISO 9836:2015-12 „Właściwości użytkowe w budownictwie - Określanie i obliczanie wskaźników powierzchniowych i kubaturowych”.

