

Uwaga: Wymiary pomieszczeń i lokalizację urządzeń sanitarnych podano na podstawie projektu budowlanego, z uwzględnieniem grubości tynków, zgodnie z normą PN-ISO 9836. Wymiary drzwi podano w świetle ościeżnicy. Wymiary okien podano w świetle muru. Powierzchnie oraz wymiary mogą ulec niewielkim zmianom w trakcie realizacji obiektu. Niniejsza karta katalogowa nie stanowi oferty w rozumieniu przepisów Kodeksu Cywilnego

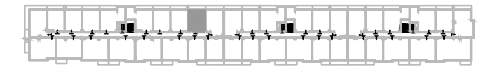
BUDYNEK WIELORODZINNY PRZY AL. WOJSKA POLSKIEGO W PIASTOWIE



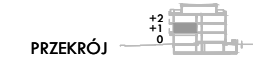
INWESTOR:

ACPS DEVELOPMENT

SPÓŁKA Z OGRANICZONĄ ODPOWIEDZIALNOŚCIĄ, SPÓŁKA KOMANDYTOWA
Urszulin 20, 02-825 Grodzisk Mazowiecki, NIP 5291818936



RZUT



PRZEKRÓJ

JEDNOSTKA PROJEKTOWA:
AR-PRO ul. K.E.N. 20/40
02-797 Warszawa

powierzchnia

38.69 m²

typ:

2P

piętro:

1

nr lokalu:

11